

Rollo Rieper

FALTSTORES

Montageanleitung Plissee Duette VS1 / VS2

Rollo Rieper
Humboldtstraße 125-129
28203 Bremen

Tel. 0421 – 700 366
Fax. 0421 – 700 288

info@rollo-rieper.de
www.rollo-rieper.de



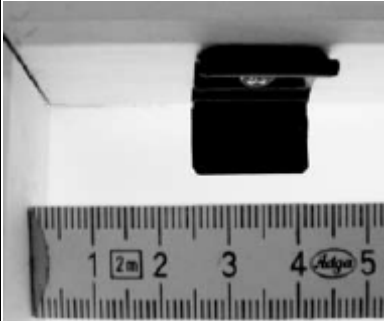
Sehr geehrte Rollo Rieper-Kundin,
sehr geehrter Rollo Rieper-Kunde,

diese Falstore Anlage wurde speziell für Ihre Fenster auf Maß gefertigt. Falls Sie ein VS1 erworben haben lesen Sie die Anleitung bitte ab Punkt 1, falls Sie ein VS2 haben bitte ab Punkt 2.

Hochwertige Materialien und ein formvollendetes Design gewährleisten eine lange Lebensdauer und bieten somit viel Freude an dem erworbenen Produkt. Bitte lesen Sie die nachfolgenden Hinweise sorgfältig vor der Montage.

1. VS1 Trägermontage

A. Achten Sie bei der Positionierung des Trägers bitte darauf, diesen so nah wie möglich am Bedienelement zu montieren. Wählen Sie den gleichen Montageabstand des Trägers auf der gegenüberliegenden Seite. Halten Sie bitte einen max. Trägerabstand von ca. 50 cm ein.

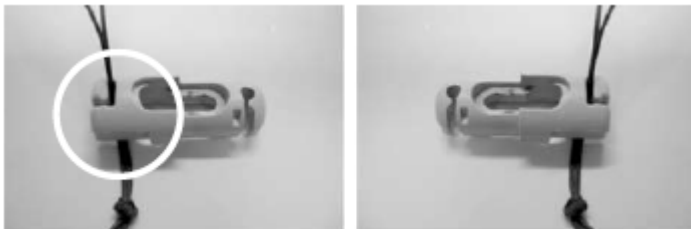


B. Schrauben Sie die Träger an der ermittelten Position fest. Hebeln Sie den Falstores hörbar in die Träger.

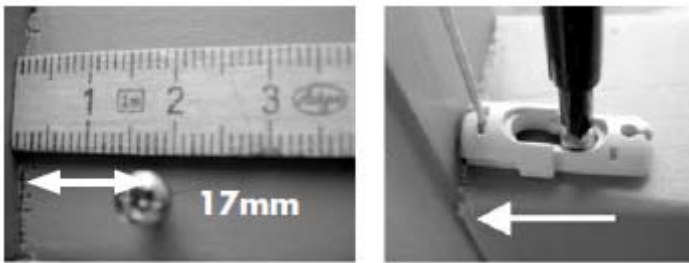


2. Spannschuhmontage VS1 / VS2

C. Bitte beachten Sie, dass die Systemschnur durch den hinteren Schlitz der Spannschuhe laufen muss. Sollte der Falstores zu wenig Spannung haben, kneten Sie bitte rechts UND links gleichmäßig einen neuen Knoten. Schneiden Sie nach der einwandfreien Montage die überstehenden Schnüre vorsichtig ab.



D. Befestigen Sie die Schrauben für die Spannschuhe 17mm von der Außenkante des Falstores bzw. Glasleiste und schrauben diese leicht an. Schieben Sie die Spannschuhe auf die Schrauben und ziehen diese dann handfest an.

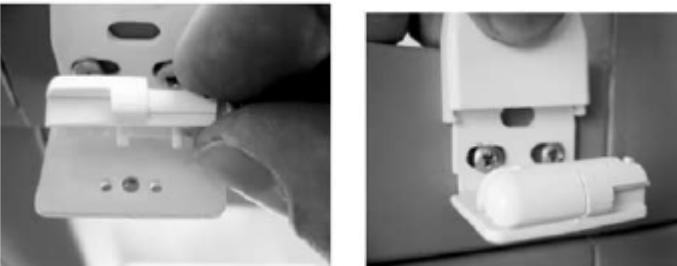


E. Stecken Sie anschließend die Kappen auf die Spannschuhe. Schieben Sie den Bediengriff auf.



Option Wand/Rahmenmontage mit Spannwinkel:

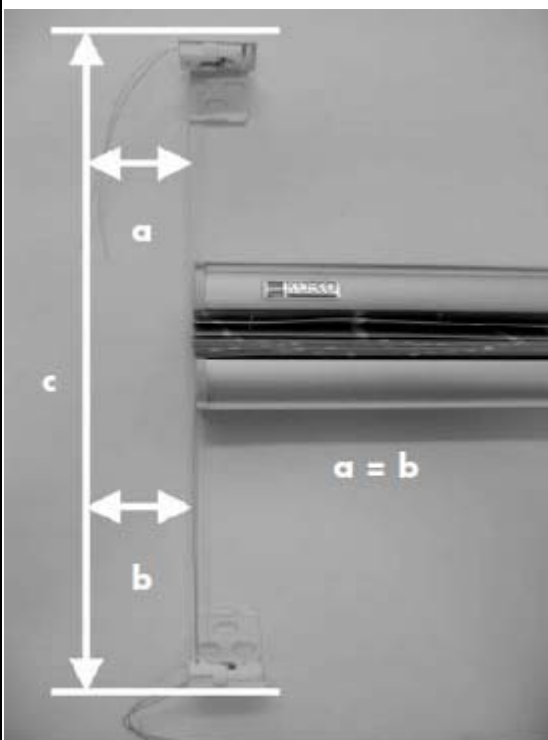
Montieren Sie die Spannwinkel lotgerecht unterhalb der Gesamthöhe des Falstores und schrauben die Spannschuhe auf. Schieben Sie anschließend die Kappen auf.



Nur VS2

Montieren Sie die Spannwinkel unbedingt lotgerecht um ein Schiefziehen des Falstores zu vermeiden.

Abstand **Maß a = Abstand** **Maß b**
 Maß c = Anlagenhöhe



Pflegehinweise

Allgemein

Unsere Plissees sind aufgrund der beidseitigen Beschichtung staub- und schmutzunempfindlich. Sollten Sie jedoch eine Reinigung wünschen, so beachten Sie unbedingt unsere spezifischen Hinweise gemäß den Reinigungssymbolen aus unserer Kollektionen.



Abbürsten

Verschmutzungen, wie z.B. Staub, lassen sich in der Regel mit einer weichen Kleiderbürste entfernen bzw. vorsichtig absaugen.



Feucht abwischen

Zur feuchten Reinigung legen Sie den Faltsstore auf eine glatte Unterlage. Wischen Sie den Faltsstore mit einem zuvor in Feinwaschmittellauge angefeuchteten weichen Tuch beidseitig vorsichtig ab.



Reinigungsbad

- 1.) Faltsstores in einer max. 30 °C warmen Feinwaschmittellauge für höchstens 10 – 15 Minuten schwenken.
- 2.) Mit klarem Wasser ausspülen, das Stoffpaket wieder zusammenfalten und das Wasser ausdrücken.
- 3.) Die Anlage in feuchtem Zustand wieder aufhängen und über den Tag im Wechsel öffnen (so dass der Stoff vollständig trocknen kann) und schließen (so dass die Faltenbildung erhalten bleibt).

Achtung: Faltsstores nicht bügeln!

Mechanische Teile von Elektro- und Kurbelanlagen dürfen nicht mit Wasser in Berührung kommen! Zum Reinigen von Glas und Fensterrahmen kein scharfes, alkalisches Reinigungsmittel verwenden. Für Stoffbeschädigungen durch Kondenswasser, Reinigungsmittel oder Insektenschmutz kann keine Gewährleistung übernommen werden. Für eventuelle Folgeschäden durch fehlerhafte Behandlung unserer Produkte können wir keine Haftung übernehmen.

Sollten Sie Fragen haben oder Informationen zu unseren Produktlinien wünschen, wenden Sie sich direkt an uns.

Nachdruck – auch auszugsweise – nur mit schriftlicher Genehmigung. Änderungen und Irrtum für den gesamten Inhalt vorbehalten.