

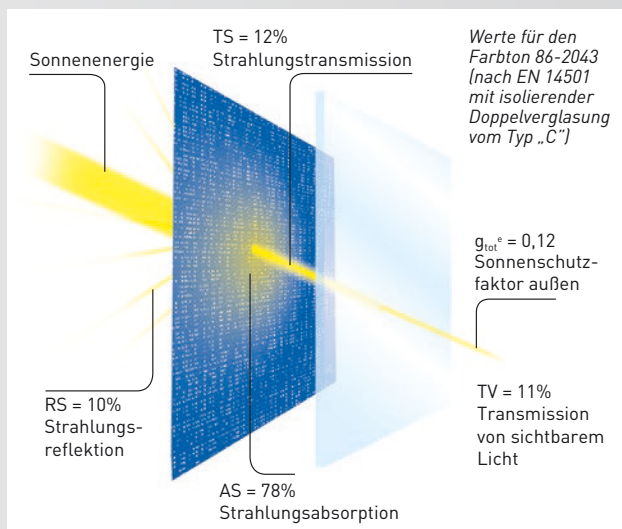


BESONDERE EIGENSCHAFTEN

- Idealer Kompromiss zwischen Wärmeschutz und Sichtkomfort
- Ausgezeichnete Sicht nach draussen
- Exzellente Wetter- und UV-Beständigkeit
- Leicht, beständig, 100 % recycelfähig

ANWENDUNGEN

- Fassadenmarkisen
- Markisen für Wintergarten und Glasdächer
- Sonnensegel



Im Außenbereich reflektiert Soltis 86 bis zu 88 % der Sonneneinstrahlung

Wärmeschutz und kontrollierte Lichtverhältnisse

Soltis 86 bietet die ideale Maschendichte für:

- einen effizienten Sonnenschutz,
- eine ausreichende Versorgung mit natürlichem Licht, für das Wohlbefinden der Bewohner.

So steht Soltis 86 für:

- Wärmemanagement in Gebäuden,
- angenehmes und angemessenes Lichtambiente



Grosse Breitenabmessungen, ohne sichtbare Konfektionsnähte

Beispiellose Transparenz

Der mikrobeflüttete Aufbau von Soltis 86 bietet:

- einen ausgezeichneten Sichtkomfort nach draussen. Die Sicht nach draussen bleibt frei.
- einen geschätzten Sichtkomfort in den verschiedensten architektonischen Konfigurationen.

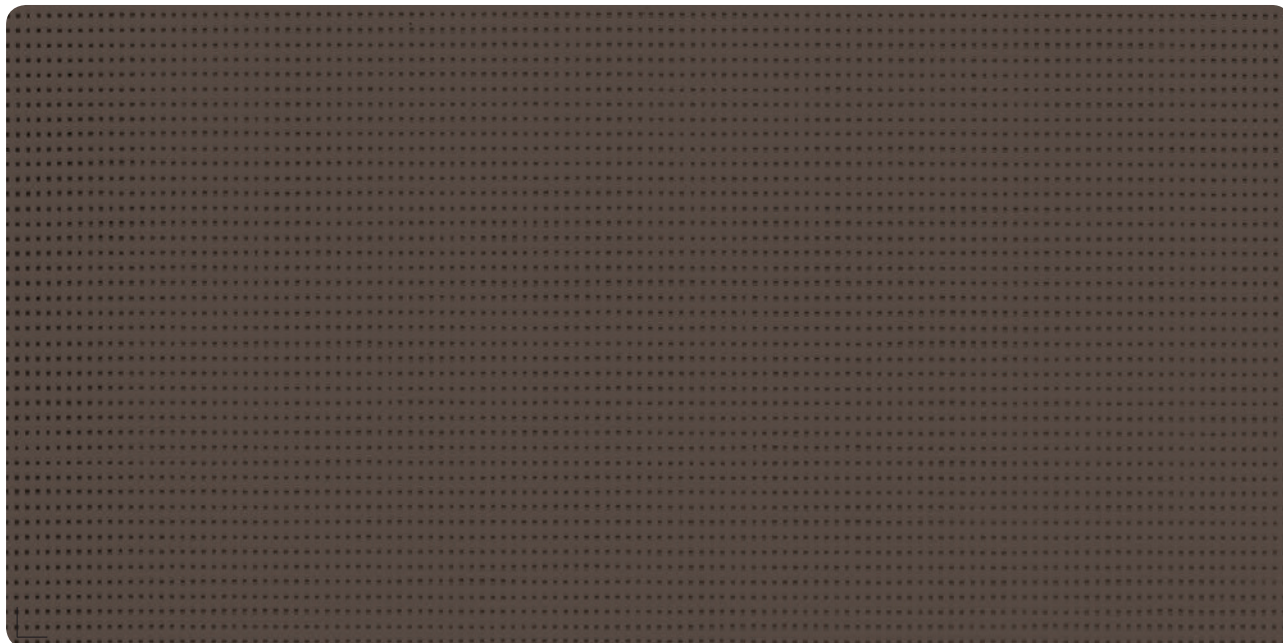


Farbenharmonie zwischen Markisen, Textilfassaden und Sonnensegel

Aufeinander abgestimmte Produktreihen

Sämtliche Farbtöne der Produktreihe Soltis 86 sind auf Soltis 92 abgestimmt:

- für die farbliche Harmonisierung sämtlicher Häuserfassaden eines Gebäudes,
- für die Anforderungen in puncto Sichtkomfort in Abhängigkeit von der Ausrichtung der einzelnen Fassaden,
- für den richtigen Wärmeschutz und die entsprechenden Energieeinsparungen.



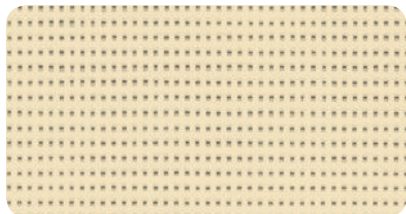
Bronze

↔ ↔ 86-2043



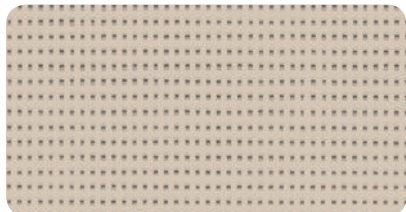
Weiß

↔ ↔ 86-2044



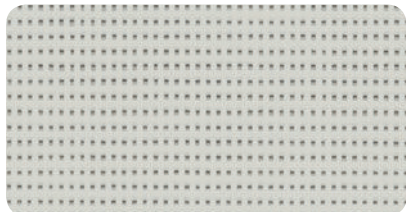
Champagner

↔ ↔ 86-2175



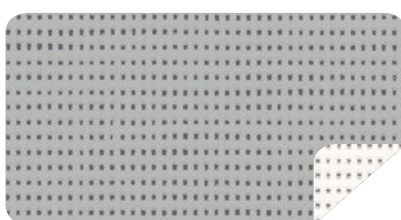
Sandbeige

↔ ↔ 86-2135



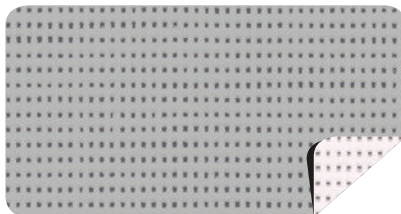
Kieselstein

↔ ↔ 86-2171



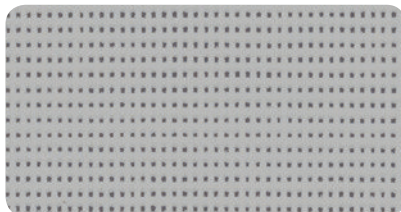
Alu/Weiß

↔ ↔ 86-2051



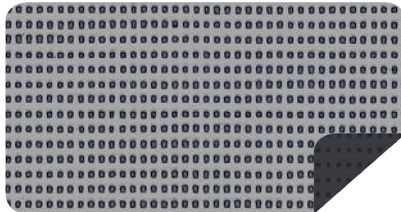
Alu/Seidenfarben

↔ ↔ 86-2046



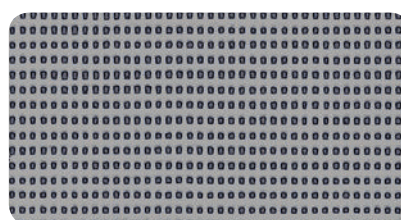
Alu/Alu

↔ ↔ 86-2048



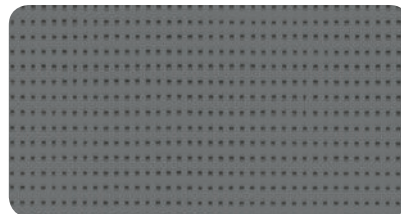
Alu/Anthrazit

↔ 86-2068



Metall gehämmert

↔ ↔ 86-2045



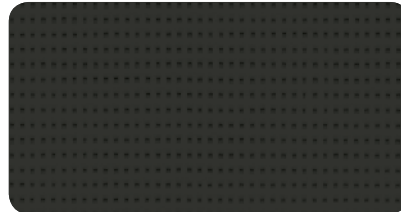
Beton

↔ ↔ 86-2167



Anthrazit

↔ ↔ 86-2047

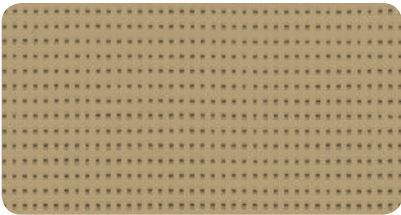


Schwarz

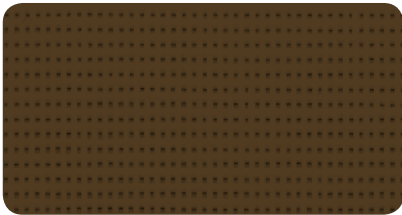
↔ ↔ 86-2053

↔ erhältlich in Breite 177 cm

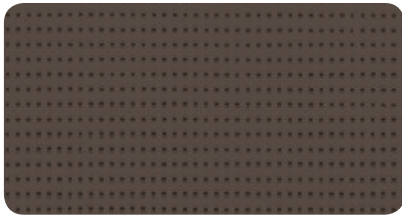
↔ erhältlich in Breite 267 cm



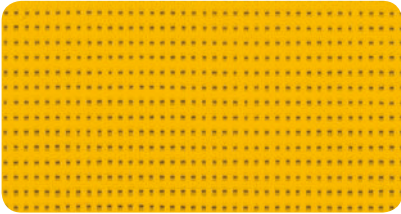
Pfeffer \vec{S} \vec{L} 86-2012



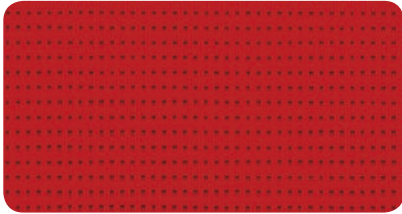
Kakao \vec{S} 86-2148



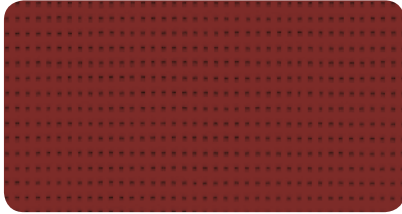
Bronze \vec{S} \vec{L} 86-2043



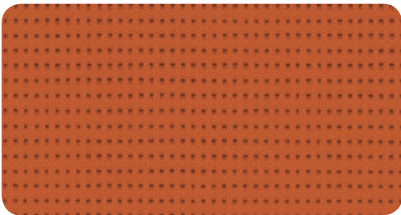
Butterblumengelb \vec{S} 86-2166



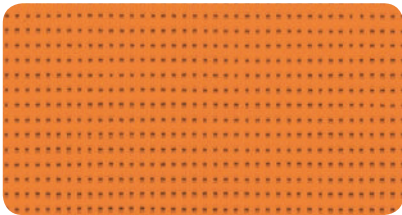
Rot \vec{S} 86-8255



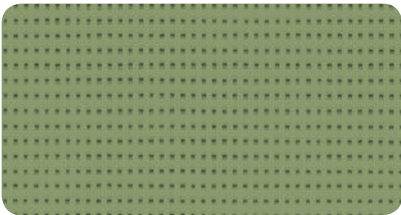
Muskatnuss \vec{S} 86-50260



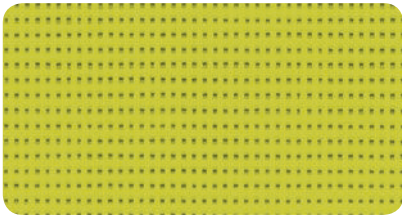
Karamel \vec{S} 86-50261



Orange \vec{S} 86-8204



Moosgrün \vec{S} 86-2158



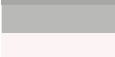















Bambus \vec{S} 86-50333



Mitternachtsblau \vec{S} 86-2161

Sonnenschutz- und Lichteigenschaften (nach EN 14501)

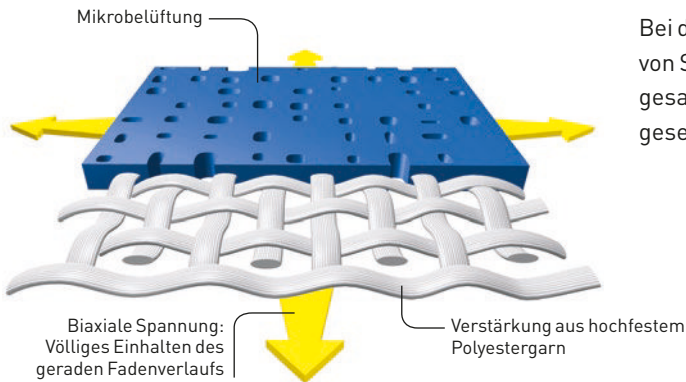
	Références	Breite[cm]		TS	RS	AS	TV n-h	TV n-n	g _{tot} ^e	g _{tot} ⁱ	Coordonnées NCS
		177	267								
	86-2012	•	•	18	27	55	17	16	0.15	0.48	S 4010 Y 30 R
	86-2043	•	•	12	10	78	11	13	0.12	0.53	-
	86-2044	•	•	32	59	9	30	14	0.21	0.38	S 0500 N
	86-2045	•	•	14	29	57	14	13	0.12	0.47	-
	86-2046 A	•	•	21	43	36	20	14	0.16	0.43	-
	86-2046 B	•	•	19	58	23	19	14	0.14	0.38	-
	86-2047	•	•	16	7	77	16	15	0.14	0.54	-
	86-2048	•	•	22	42	36	22	16	0.17	0.43	-
	86-2051 A	•	•	20	40	40	20	15	0.15	0.44	-
	86-2051 B	•	•	20	60	20	20	15	0.14	0.37	-
	86-2053	•	•	15	5	80	15	13	0.14	0.54	S 8500 N
	86-2068 A	•	•	16	35	49	15	15	0.13	0.45	-
	86-2068 B	•	•	16	7	77	15	15	0.14	0.54	-
	86-2135	•	•	20	41	39	20	16	0.15	0.43	S 2005 Y 50 R
	86-2148	•	•	14	13	73	14	13	0.13	0.52	S 7010 Y 30 R
	86-2158	•	•	15	25	60	14	12	0.13	0.48	S 4020 G 30 Y
	86-2161	•	•	16	17	67	14	14	0.14	0.51	S 5040 R 80 B
	86-2166	•	•	30	45	25	26	15	0.21	0.42	S 0570 Y 10 R
	86-2167	•	•	15	17	68	14	13	0.13	0.51	S 6005 R 80 B
	86-2171	•	•	19	39	42	17	14	0.15	0.44	S 2502 B
	86-2175	•	•	28	57	15	26	14	0.19	0.39	S 0505 Y 20 R
	86-8204	•	•	27	41	32	19	14	0.19	0.44	S 0585 Y 40 R
	86-8255	•	•	23	24	53	17	16	0.18	0.49	S 1580 Y 90 R
	86-50260	•	•	15	13	72	14	13	0.14	0.52	S 5040 R
	86-50261	•	•	21	35	44	15	14	0.16	0.45	S 3050 Y 60 R
	86-50333	•	•	22	32	46	19	15	0.17	0.46	S 2070 G 70 Y

A: Die der Sonne zugewandte Aluminiumseite
B: Die der Sonne zugewandte farbige Seite

TS: Strahlungstransmission in %
RS: Strahlungsreflektion in %
AS: Strahlungsabsorption in %
TS + RS + AS = 100 % der einfallenden Energie
g_{tot}^e: Sonnenschutzfaktor außen
g_{tot}ⁱ: Sonnenschutzfaktor innen
Verglasung Typ "C": doppelte Isolierverglasung, schwach wärmeleitend auf der Isolierinnenseite der zum Raum gewandten Glasscheibe (4 + 16 + 4; Argon-Füllung - g = 0.59 - U = 1.2).

TVn-h: Transmission von sichtbarem Licht normal-hemisphärisch in %
TVn-n: Transmission von sichtbarem Licht normal-normal in %

Exklusive Précontraint Serge Ferrari®- Technologie



Bei der weltweit patentierten Précontraint Technologie von Serge Ferrari® wird der Verbundstoff während des gesamten Herstellungsprozesses unter Spannung gesetzt.

Eigenschaften	Vorteile*
• Außergewöhnliche Flächenstabilität	• Verformt sich weder bei Verarbeitung noch bei seiner Benutzung
• Nachhaltige mechanische Festigkeit	• Verzieht sich nicht, zerreißt nicht
• Eine höhere Beschichtungdicke über dem Fadenrücken	• Lange Lebensdauer in puncto Ästhetik und mechanische Festigkeit
• Außerordentliche Planheit	• Geringe Gesamtdicke
	• Glatte Oberfläche, pflegeleicht
	• Geringer Platzbedarf, leichtes Aufwickeln

* beobachtete Vorteile im normalen Gebrauch des Produkts.

Zertifizierung NF Toiles

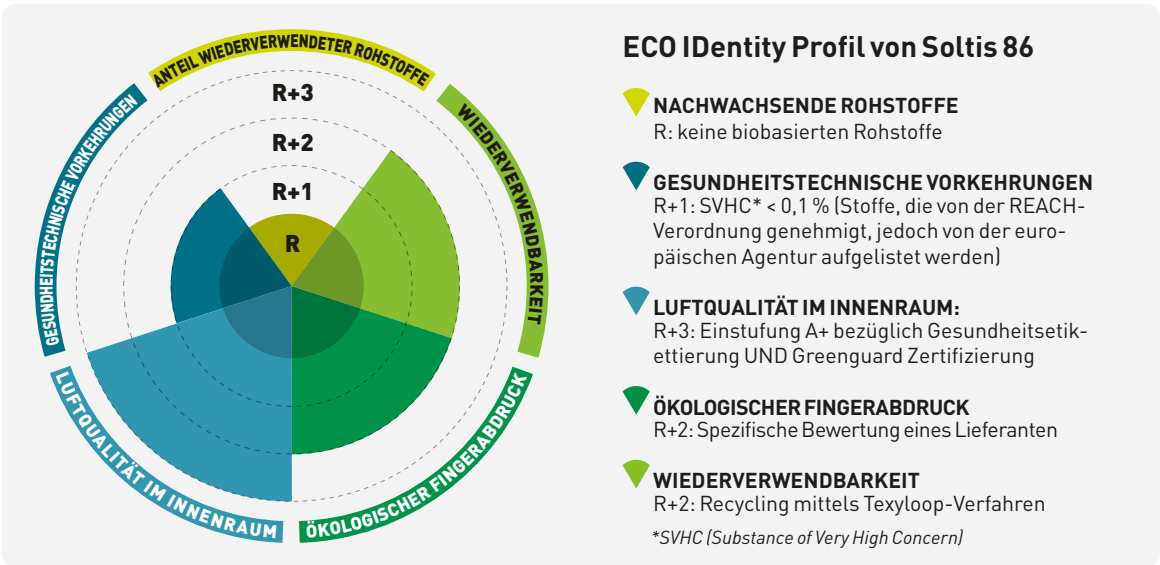


- Das Gütezeichen "NF Toiles" garantiert ein konstant hohes und homogenes Qualitätsniveau der Sonnenschutzgewebe Soltis 86.
- Diese zertifizierten Referenzen entsprechen den vom Gütezeichen in Bezug auf thermo-optische und mechanische Eigenschaften sowie auf Festigkeit vorgegebenen Anforderungen.
- Zertifizierungsantrag für den Farbtton 86-2051 in der Bearbeitung (Angaben zu Sonnenschutz und Lichteigenschaften sind unverbindlich).

ECO IDentity, gesundheits- und umwelttechnische Leistungsmerkmale

Serge Ferrari bewertet die gesundheits- und umwelttechnischen Leistungsmerkmale seiner Verbundmaterialien anhand von 5 Indikatoren. Das Niveau "R" steht für die geltenden Vorschriften bzw. das Grundangebot bei fehlenden ordnungsgemäßen Anforderungen. Die höheren Niveaus stehen für die freiwilligen Fortschritte, die über die geltenden Vorschriften hinausgehen.

Für nähere Informationen: fragen sie uns.



ECO IDentity ist mit der Norm ISO 14021 bezüglich der umweltbezogenen Produktinformation konform:

- genau
- relevant
- prüfbar
- nicht täuschend

Technische Daten	Soltis 86	Normen
Gewicht	380 g/m²	EN ISO 2286-2
Dicke	0.43 mm	
Breite	177 cm - 267 cm	
Rollenlänge		
Standardformat Stücklängen 177 cm	50 lfm	
Standardformat Stücklängen 267 cm	40 lfm	
Physikalische Eigenschaften		
Reißkraft (Kette/Schuß)	230/160 daN/ 5 cm	EN ISO 1421
Weiterreißkraft (Kette/Schuß)	45/20 daN	DIN 53.363
Brennverhalten		
Klassifikation	B1/DIN 4102-1 • BS 7837 • BS 5867 • SCHWERBRENNBAR-Q1-Tr1/ÖNORM A 3800-1 • CLASSE 1/UNI 9177-87 • M1/UNE 23.727-90 • VKF 5.2/SN 198898 • 1530.3/AS/NZS • G1/GOST 30244-94 • METHOD 1/NFPA 701 • CSFM T19 • CLASS A/ASTM E84	
Euroklasse	B-s2,d0/EN 13501-1	
Managementsysteme		
Qualität	ISO 9001	
Zertifizierungen, Labels, Garantien, Recycling		



Bei den obenstehenden Daten des technischen Datenblatts handelt es sich um Mittelwerte mit einer Toleranz von +/- 5%.

Der Käufer unserer Produkte haftet für ihre Anwendung oder Weiterverarbeitung bei etwaigen Ansprüchen Dritter. Bei ihrem Einsatz und ihrer Anbringung haftet er ebenfalls für die Einhaltung der Normen, fachlichen Regeln und Sicherheitsvorschriften des Bestimmungslandes. Bezüglich der vertraglichen Gewährleistung siehe Garantietext.

Die in diesem Dokument angegebenen Werte sind unverbindlich und sollen unserer Kundschaft den bestmöglichen Einsatz unserer Produkte ermöglichen. Da unsere Produkte Weiterentwicklungen aufgrund von technischem Fortschritt unterliegen, behalten wir uns das Recht vor, ihre technischen Eigenschaften jederzeit zu ändern. Es obliegt dem Käufer unserer Produkte, die Gültigkeit der obenstehenden Angaben zu überprüfen.

Wir machen Sie darauf aufmerksam, dass eine farbliche Abweichung für die Metallic- und Interferenzfarbtöne bei verschiedenen Rollenbreiten (schmal 1770mm oder breit 2670mm) auftreten kann. Wir raten davon ab, die Materialien der unterschiedlichen Rollengrößen miteinander zu verarbeiten.

TOOLS UND DIENSTLEISTUNGEN

- Ökobilanz und Pflegeanleitung auf Anfrage erhältlich
- Kundenspezifisches Simulationstool für die Ermittlung des Wärmedämmverhaltens Ihrer Projekte und der eingesetzten Sonnenschutzanlagen mit Soltis: Wenden Sie sich an Ihre Kontaktperson bei Serge Ferrari
- Tool für die Ermittlung der Energieeinsparungen durch Sonnenschutzanlagen mit Soltis: www.textinergie.org
- Doku- und Fotothek : www.sergeferrari.com

→ Kontakt

- Hauptsitz:
+ 33 (0)4 74 97 41 33
- Ihre lokalen Ansprechpartner:
www.sergeferrari.com

→ TEXYLOOP®

- Die konkrete Recyclinglösung von Serge Ferrari
- Wertvolle Recyclate, kompatibel für vielfältige Anwendungen
- Eine praktizierte Antwort zur Ressourcenschonung

www.texyloop.com