

# Produktblatt Balkonmarkise "VC 50 LED"



## Technische Daten:

Größen:                    300x200 cm    350x250 cm            400x200 cm            400x250 cm  
                                   400x300 cm    500x200 cm            500x250 cm            500x300 cm

Gestellfarbe:            anthrazit pulverbeschichtet

Tuchwelle:                Stahl, sendzimirverzinkt  
                                   Duchmesser ca. 64 mm (Nutrohr)

Vollkassette:            Aluminium, pulverbeschichtet  
                                   Aufnahme des gesamten, aufgerollten Tuches

Ausfallprofil:            Aluminium, pulverbeschichtet, LED-Licht im Ausfallprofil

Gelenkarme:             Aluminium mit ovalem Querschnitt pulverbeschichtet  
                                   innenliegende, starke Feder  
                                   Neigungsjustierung (5 - 35 Grad)

Stoff:                        100 % spinndüsengefärbtes Polyester  
                                   lichtecht, strapazierfähig und reißfest  
                                   Lichtecheit 7-8

Dessin:                    5819 (Boulder)            5853 (Mineral)

Volant:                    ohne

Antrieb:                    Funkelektromotor mit Fernbedienung

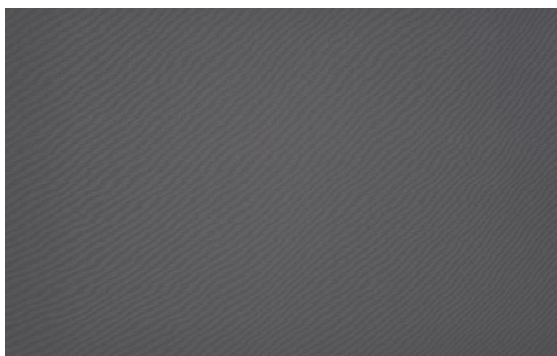
Montageart:              Wandmontage

Breite/Ausfall	200 cm	250 cm	300 cm
300 cm	2		
350 cm		2	
400 cm	3	3	3
500 cm	3	3	3

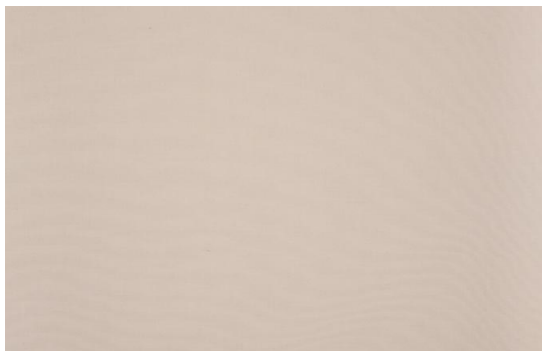
Lieferumfang:            montagefertige Markise inkl. Funkelektromotor mit Fern-  
                                   bedienung und LED - Licht im Ausfallprofil  
                                   Wandhalter  
                                   Montageanleitung



# Produktblatt Balkonmarkise "VC 50 LED"



5819 Boulder  
(auch zu finden unter 8203)



5853 Mineral  
(aus zu finden unter 6020)

